



THE CROWN
FOR YOUR
KITCHEN


REGINOX

ARBEITSPLETTEN AUS EDELSTAHL



Einfach unverwüstlich

Es bietet allerlei praktische Vorteile. Es ist sehr hygienisch, leicht zu reinigen und einfach unverwüstlich. Aus diesem hochwertigen Material fertigt Reginox Arbeitsplatten exakt nach Maß an. In jedem von Ihnen gewünschten Design und mit Blick für Detail und Qualität.

Die Edelstahlspülbecken werden mit höchster Präzision eingeschweißt, sodass eine perfekte Einheit entsteht. Nahtlos geschweißte Kochbrücken, flächenbündige Kochfeldausschnitte, Kaskaden, und Ausklinkungen sind ebenfalls möglich.

Auch die Arbeitsplatten selbst kann Reginox, je nach Stärke, nahtlos herstellen. Wir bei Reginox unterscheiden zwischen 4 mm massiven Edelstahlarbeitenplatten und gekanteten Edelstahlarbeitenplatten.

ROBUSTES MATERIAL

EDELSTAHL IST DAS ROBUSTESTE UND LANGLEBIGSTE MATERIAL,
DAS SIE FÜR EINE KÜCHE WÄHLEN KÖNNEN.



Design mit Blick
für **Detail und Qualität**

PFLEGE

DIE LEBENSDAUER EINER SPÜLE ODER ARBEITSPLATTE AUS EDELSTAHL LÄSST SICH LEICHT DURCH REGELMÄSSIGE PFLEGE VERLÄNGERN. DAMIT VERHINDERN SIE, DASS SICH SCHMUTZ UND KALK ANSAMMELN KÖNNEN.



Für die tägliche Pflege empfiehlt es sich, sauberes Wasser und eventuell etwas milde Seife zu verwenden. Kaffee-, Tee- und Fettflecken entfernen Sie mit einem unserer Pflegeprodukt.

PFLEGEPRODUKT

Inox Care

Für Pflege, Schutz und Wartung von Edelstahlarbeiten und Spülbecken verwenden Sie Inox Care. Mit dieser Paste polieren Sie die Oberflächen, wodurch diverse Flecken verschwinden und der Edelstahl wieder glänzt.



FLÄCHENBÜNDIGER
AUSSCHNITT
FÜR EIN
KOCHFELD

MÖGLICHKEITEN

EINBAUMÖGLICHKEITEN

REGINOX KANN AUF WUNSCH EINEN AUSSCHNITT FÜR EIN KOCHFELD FERTIGEN. JE NACH AUSSCHNITT KANN DAS KOCHFELD FLÄCHENBÜNDIG ODER EINBAU MONTIERT WERDEN. AUSSERDEM SIND EINE KASKADE (VERTIEFTER BEREICH) UND EINE EINFACHE ODER DOPPELTE STECKDOSE IM RANDPROFIL MÖGLICH.



Eckverbindung

Für die Eckverbindung haben Sie drei Lösungen zur Auswahl:

- eine Schweißnaht in Versteck
- eine Koppelverbindung mit Schrauben
- eine (praktisch nahtlose) Leimnahtverbindung auf Gehrung

EDELSTAHL

Das robusteste
und **langlebigste**
Material





DIE KANTEN
WERDEN RUNDUM
**GESCHLIFFEN
UND GEBÜRSTET**

4 MM STARKE, MASSIVE EDELSTAHLARBEITSPLATTEN

ROBUSTER, MASSIVER EDELSTAHL BIETET BEI DER GESTALTUNG IHRER KÜCHE EINE UNENDLICH GROSSE FLEXIBILITÄT. BIS ZU EINER LÄNGE VON 5,9 M KÖNNEN ARBEITSPLATTEN GANZ NACH WUNSCH HERGESTELLT WERDEN.

Sie haben hier die Wahl zwischen matt gebürstet, warm gewalzt, richtungslos gebürstet und exzentrisch geschliffen; die reinste Form von Edelstahl. Ein Schwallrand ist bei dieser Art von Arbeitsplatte nicht möglich.

Kantenausführung

Die Kanten der 4 mm massiven Arbeitsplatten in matt gebürstet oder warm gewalzt werden rundum geschliffen und gebürstet.

Matt gebürstet

Bei einer matt gebürsteten Arbeitsplatte wird die Edelstahloberfläche gebürstet oder geschliffen. Dadurch entsteht eine schöne, gleichmäßig matte Oberfläche.

Warm gewalzt

Arbeitsplatten aus warm gewalztem Edelstahl behalten ihre natürlichen Eigenschaften und sind weniger anfällig für Kratzer. Kleine Unebenheiten in Farbe und Struktur sind möglich.

Richtungslos gebürstet

Die Oberfläche wird mit einer richtungslosen Schleifstruktur bearbeitet, was zu einer matten Wirkung führt. Kratzer und Fingerabdrücke sind weniger deutlich zu sehen.

Exzentrisch geschliffen

Die Edelstahlarbeitsplatte wird mithilfe einer speziellen Technik exzentrisch gebürstet, wodurch sie lauter kleine Kratzer bekommt. Das führt zu einem sehr schönen Ergebnis und sorgt dafür, dass die Kratzer, die im Laufe der Jahre hinzukommen mögen, weniger deutlich zu sehen sind.



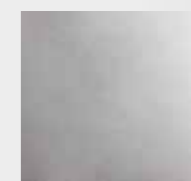
4 MM MASSIV
WARM GEWALZT



4 MM MASSIV MATT
GEBÜRSTET



EXZENTRISCH
GESCHLIFFEN



RICHTUNGSLOS
GEBÜRSTET

Edelstahlwangen und -gestelle

Eine Arbeitsplatte kann auf Unterschränken ruhen, doch es geht auch anders. Wenn keine Unterschränke vorgesehen sind, können sogenannte Wangen, ebenfalls aus Edelstahl, eingesetzt werden. Diese Wangen sind in verschiedenen Längen, Breiten und Tiefen erhältlich und können nach Kundenwunsch maßgefertigt werden. Auf Wunsch kann Reginox auch maßgeschneiderte Gestelle liefern.

Seiten- und Rückwände aus Edelstahl

Reginox kann Rück- oder Seitenwände aus Edelstahl in diversen Ausführungen liefern.

Einbaumöglichkeiten Spülbecken

Fast alle Reginox-Spülbecken können nahtlos eingeschweißt werden.

Arbeitsplattenoptionen

Gerade Arbeitsplatte, L- oder U-Arbeitsplatte, Inseln, Aufkantung, Blockprofil, rundum abgekantet, Kochfeldausschnitt, Lochbohrungen, Ausklinkungen, u.v.m.



Abkantungen

Um Arbeitsplatten mehr Ausstrahlung zu verleihen kann Reginox sie in diversen Randstärken fertigen. Die Randstärke einer Arbeitsplatte kann Standard zwischen 13 mm und 40 mm variieren. Die gekanteten Edelstahl-arbeitsplatten werden standardmäßig ohne Schwallrand und inklusive MDF-Unterkonstruktion geliefert.

Matt gebürstet

Bei einer matt gebürsteten Arbeitsplatte wird die Edelstahloberfläche gebürstet oder geschliffen. Dadurch entsteht eine schöne, gleichmäßig matte Oberfläche.

Richtungslos gebürstet

Die Oberfläche wird mit einer richtungslosen Schleifstruktur bearbeitet, was zu einer matten Wirkung führt. Kratzer und Fingerabdrücke sind weniger deutlich zu sehen.

Exzentrisch geschliffen

Die Edelstahl-arbeitsplatte wird mithilfe einer speziellen Technik exzentrisch gebürstet, wodurch sie lauter kleine Kratzer bekommt. Das führt zu einem sehr schönen Ergebnis und sorgt dafür, dass die Kratzer, die im Laufe der Jahre hinzukommen mögen, weniger deutlich zu sehen sind.

Einschweißen von Spülbecken

Fast alle Edelstahlspülbecken von Reginox können nahtlos eingeschweißt werden.



EXZENTRISCH
GESCHLIFFEN



MATT
GEBÜRSTET



RICHTUNGSLOS
GEBÜRSTET

GEKANTETE EDELSTAHLARBEITSPLETTEN

ARBEITSPLETTEN WERDEN STANDARDMÄSSIG
IN 1,25 MM MATT GEBÜRSTETEM GELIEFERT.



STANDARD- EDELSTAHLARBEITSPLATTEN

LEICHT ZU
REINIGEN

Die Standardarbeitsplatten von Reginox aus Edelstahl sind in unterschiedlichen Längen und Tiefen erhältlich. Die Stärke der Arbeitsplatte beträgt 27 mm, und die Stärke des Edelstahls variiert zwischen 0,6 mm und 0,8 mm. Die Standardarbeitsplatten aus Edelstahl sind mit einfachem oder doppeltem Spülbecken lieferbar. Standardarbeitsplatten von Reginox aus Edelstahl können gegebenenfalls mit Abtropffläche, Schwallrand, Kochfeldausschnitt und/oder Hahnlochbohrung geliefert werden. Aufkantungen an der Rückseite der Arbeitsplatte sind ebenfalls möglich.

Standard-Edelstahlarbeitsplatten werden alle mit einer robusten Unterkonstruktion aus FSC®-zertifiziertem Holz ausgestattet.



DIAMANT

Finish

Unsere Standard-Edelstahlarbeitsplatten werden mit einem Diamantschliff ausgeführt. Das Relief des Diamantschliffs sorgt dafür, dass Kratzer viel weniger auffallen.

Preise auf Anfrage



GEKANTETE EDELSTAHL ARBEITSPLETTEN - MATT GEBÜRSTET	
Plattentiefe	UVP in € pro m
600 mm	€ 495,00
700 mm	€ 695,00
800 mm	€ 880,00
900 mm	€ 985,00
1000 mm	€ 1.070,00
1100 mm	€ 1.180,00
1200 mm	€ 1.270,00

- Minimale Randstärke 13 mm
- Maximale Randstärke 40 mm
- Exkl. Schwallrand
- Inkl. MDF-Unterkonstruktion
- Randstärke 40-60 mm Mehrpreis pro Meter einfache Länge € 235,00
- Randstärke 70-100 mm Mehrpreis pro Meter einfache Länge € 459,00
- Randstärke >100 mm Mehrpreis pro Meter einfache Länge auf Anfrage
- Geschliffener Facetrand Mehrpreis pro Meter einfache Länge € 162,00
- Preise sind exklusiv MwSt. und zzgl. Frachtkosten

GEKANTETE EDELSTAHL ARBEITSPLETTEN - RICHTUNGSLOS GEBÜRSTET	
Plattentiefe	UVP in € pro m
600 mm	€ 615,00
700 mm	€ 815,00
800 mm	€ 993,00
900 mm	€ 1.093,00
1000 mm	€ 1.175,00
1100 mm	€ 1.283,00
1200 mm	€ 1.372,00

- Minimale Randstärke 13 mm
- Maximale Randstärke 40 mm
- Exkl. Schwallrand
- Inkl. MDF-Unterkonstruktion
- Randstärke 40-60 mm Mehrpreis pro Meter einfache Länge € 235,00
- Randstärke 70-100 mm Mehrpreis pro Meter einfache Länge € 459,00
- Randstärke >100 mm Mehrpreis pro Meter einfache Länge auf Anfrage
- Geschliffener Facetrand Mehrpreis pro Meter einfache Länge € 162,00
- Preise sind exklusiv MwSt. und zzgl. Frachtkosten

GEKANTETE EDELSTAHL ARBEITSPLETTEN - EXZENTRISCH GESCHLIFFEN	
Plattentiefe	UVP in € pro m
600 mm	€ 615,00
700 mm	€ 815,00
800 mm	€ 993,00
900 mm	€ 1.093,00
1000 mm	€ 1.175,00
1100 mm	€ 1.283,00
1200 mm	€ 1.372,00

- Minimale Randstärke 13 mm
- Maximale Randstärke 40 mm
- Exkl. Schwallrand
- Inkl. MDF-Unterkonstruktion
- Randstärke 40-60 mm Mehrpreis pro Meter einfache Länge € 235,00
- Randstärke 70-100 mm Mehrpreis pro Meter einfache Länge € 459,00
- Randstärke >100 mm Mehrpreis pro Meter einfache Länge auf Anfrage
- Geschliffener Facetrand Mehrpreis pro Meter einfache Länge € 162,00
- Preise sind exklusiv MwSt. und zzgl. Frachtkosten

4 MM MASSIVE EDELSTAHL ARBEITSPLETTEN - WARM GEWALZT	
Plattentiefe	UVP in € pro m
600 mm	€ 1.245,00
700 mm	€ 1.370,00
800 mm	€ 1.524,00
900 mm	€ 1.688,00
1000 mm	€ 1.832,00
1100 mm	€ 1.976,00
1200 mm	€ 2.121,00

- Ränder rundum geschliffen und gebürstet
- Schwallrand nicht möglich
- Ohne MDF-Unterkonstruktion
- Geschliffener Facetrand Mehrpreis pro Meter einfache Länge € 109,00
- Arbeitsplatten aus warm gewalztem Edelstahl behalten ihre natürlichen Eigenschaften und sind weniger anfällig für Kratzer
- Kleine Unebenheiten in Farbe und Struktur sind möglich
- Preise sind exklusiv MwSt. und zzgl. Frachtkosten

4 MM MASSIVE EDELSTAHL ARBEITSPLETTEN - MATT GEBÜRSTET	
Plattentiefe	UVP in € pro m
600 mm	€ 1.245,00
700 mm	€ 1.370,00
800 mm	€ 1.524,00
900 mm	€ 1.688,00
1000 mm	€ 1.832,00
1100 mm	€ 1.976,00
1200 mm	€ 2.121,00

- Ränder rundum geschliffen und gebürstet
- Schwallrand nicht möglich
- Ohne MDF-Unterkonstruktion
- Geschliffener Facetrand Mehrpreis pro Meter einfache Länge € 109,00
- Preise sind exklusiv MwSt. und zzgl. Frachtkosten

4 MM MASSIVE EDELSTAHL ARBEITSPLETTEN - RICHTUNGSLOS GEBÜRSTET	
Plattentiefe	UVP in € pro m
600 mm	€ 1.384,00
700 mm	€ 1.509,00
800 mm	€ 1.662,00
900 mm	€ 1.826,00
1000 mm	€ 1.972,00
1100 mm	€ 2.116,00
1200 mm	€ 2.261,00

- Ränder rundum geschliffen und gebürstet
- Schwallrand nicht möglich
- Ohne MDF-Unterkonstruktion
- Geschliffener Facetrand Mehrpreis pro Meter einfache Länge € 109,00
- Preise sind exklusiv MwSt. und zzgl. Frachtkosten

4 MM MASSIVE EDELSTAHL ARBEITSPLETTEN - EXZENTRISCH GESCHLIFFEN	
Plattentiefe	UVP in € pro m
600 mm	€ 1.384,00
700 mm	€ 1.509,00
800 mm	€ 1.662,00
900 mm	€ 1.826,00
1000 mm	€ 1.972,00
1100 mm	€ 2.116,00
1200 mm	€ 2.261,00

- Ränder rundum geschliffen und gebürstet
- Schwallrand nicht möglich
- Ohne MDF-Unterkonstruktion
- Geschliffener Facetrand Mehrpreis pro Meter einfache Länge € 109,00
- Preise sind exklusiv MwSt. und zzgl. Frachtkosten

EINSCHWEISSEN VON SPÜLBECKEN		
Artikelnummer	Spülen	UVP in €
R27851	New York 18x40	€ 322,00
R27820	New York 34x40	€ 347,00
R27639	New York 40x40	€ 364,00
R35528	New York 45x40	€ 382,00
R27646	New York 50x40	€ 402,00
R36075	New York 55x40	€ 421,00
R31377	New York 72x40	€ 587,00
R19047	Kansas 40x40	€ 522,00
R19054	Kansas 50x40	€ 573,00
R19542	Centurio L10	€ 394,00
R19580	Centurio L1,5	€ 497,00
R32909	Phoenix 40 Links	€ 886,00
R32893	Phoenix 40 Rechts	€ 886,00
R32886	Phoenix 50 Links	€ 991,00
R32879	Phoenix 50 Rechts	€ 991,00
	Übrige Becken	auf Anfrage

BEARBEITUNG	
Bearbeitung	UVP in €
Armaturlochbohrung 35 mm	€ 18,00
Rechteckiger Ausschnitt Einbau (Kochfeld)	€ 233,00
Kochfeld Ausschnitt Flächenbündig	€ 385,00
Runder Ausschnitt (bis D=100 mm)	€ 124,00
Schwallrand 4 mm tief per Platte	€ 124,00
Eck-Ausklinkung (gekantet)	€ 168,00
Ausklinkung (gekantet)	€ 370,00
Schräge Seite (gekantet)	€ 149,00
Steckdosen Ausschnitt	€ 68,00
Aufkantung pro Seite	€ 15,00
Koppelverbindung mit Schrauben (L-Platte 1x, U-Platte 2x)	€ 68,00
Leimnahtverbindung (L-Platte 1x, U-Platte 2x)	€ 309,00
Schweißnahtverbindung	€ 920,00
Ecke < oder > als 90 Grad Mehrpreis	€ 194,00
Abgerundete Ecke (nur möglich ohne Schwallrand)	€ 189,00
Rundung an Vorderseite pro Meter Plattenlänge (nur bei Platten ohne Schwallrand)	€ 492,00
Blockprofil max. 100 mm hoch, pro Meter Plattenlänge (Kopfseite Standard verschweisst)	€ 199,00
Seiten Blockprofil verschweißen pro Seite	€ 195,00
Doppelte Steckdose in Vorderseite montiert (minimale Randstärke 80 mm)	€ 525,00
Kaskade 20 mm tief pro m	€ 1.138,00
Verpackung	€ 335,00

Reginox bv

A Noordermorssingel 2

7461 JN Rijssen

The Netherlands

T + 49 (0)2371 788 60

E info@reginox.de

www.reginox.de



MEMBER OF TER STEEGE GROEP